

**ELEMENTY ZŁĄCZNE
KRATY POMOSTOWE**

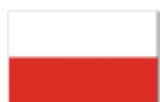
Andpol[®]

ZAOPATRZENIE DLA PRZEMYSŁU



KATALOG ANDPOL

www.andpolkonin.pl



W skład struktury organizacyjnej Grupy ANDPOL KONIN wchodzi trzy niezależne podmioty ANDPOL, ANDPOL PLUS i ANDPOL ST. Działamy na terenie całej Polski i Europy.

Nasza oferta to m.in. **produkcja i dystrybucja elementów złącznych:**

- ✓ śruby
- ✓ nakrętki
- ✓ podkładki
- ✓ nity
- ✓ złącza meblowe
- ✓ sprężyny faliste
- ✓ blachowkręty i wiele innych wg. zapotrzebowania klienta.

**Spełniamy warunki i wystawiamy wszystkie dokumenty, które wymaga IKEA:
IOS-MAT-0010, IOS-MAT-0066, Test Report for Surface Properties of IKEA Products, itd.**

W naszej bogatej ofercie posiadamy także kraty pomostowe, stopnie schodowe - ocynkowane, czarne, kwasoodporne oraz nierdzewne, stal jakościową, blachy perforowane itp.

Produkujemy kraty pomostowe:

- ✓ Zgrzewane
- ✓ Prasowane
- ✓ Serrated
- ✓ Stopnie schodowe
- ✓ Uchwyty do mocowania krat

Największymi naszymi atutami są:

- ✓ Różnorodność oferowanego asortymentu
- ✓ Stabilność finansowa i gwarancja realizacji dostaw
- ✓ Wykwalifikowana kadra

Jesteśmy przekonani, że nasza konkurencyjność cenowa i jakościowa oraz elastyczna forma działania pozwoli Państwu zaoszczędzić czas, jaki i pieniądze zwiększając konkurencyjność Państwa firmy. Nasze wyroby dostarczamy do zakładów produkcyjnych z branży , meblowej, maszynowej , budowlanej, metalowej, motoryzacyjnej, energetycznej i elektrotechnicznej na terenie całego kraju.

Zaufaj wysokim standardom produkcji i sprzedaży. Wybierz sprawdzonego partnera w biznesie.

Prowadzimy sprzedaż wysyłkową we współpracy z firmami spedycyjnymi, lub dostarczamy towar własnym transportem.

WYBIERZ NAJLEPSZĄ JAKOŚĆ W KORZYSTNEJ CENIE

ANDPOL organizational structure group comprises three entities:

- ANDPOL
- ANDPOL PLUS
- ANDPOL ST

We operate across the whole Europe.

Our offer is, among others, **production and distribution of fasteners:**

- screws
- nuts
- washers
- rivets
- furniture fasteners
- zig zag springs
- T-Nuts
- self-tapping screws and many others according to the client's needs

We meet IKEA products' requirements and issue all the necessary documents needed: IOS-MAT-0010, IOS-MAT-0066, Test Report for Surface Properties of IKEA Products, etc.

Our greatest strengths are:

- a wide range of products
- financial stability and guarantee of delivery
- highly qualified staff

We are convinced that our high-quality products and competitive prices along with business flexibility will help you save your time and money.

We supply our products across the whole Europe to a wide range of manufacturers from:

- furniture industry
- machine industry
- construction industry
- metal industry
- automotive industry
- energy industry
- and electrotechnical industry

Trust our high standards of production and sales. Choose a reliable business partner.

We offer mail-order selling with a cooperation of shipping companies or we use our own transport to deliver the goods.

Choose the best quality at a favourable price.

Visit our website:

www.andpolkonin.pl

Nakrętka pazurkowa używana w przemyśle meblarskim w celu uzyskania gwintu metrycznego w otworze w drewnie i materiałach drewnopochodnych.

Nakrętka kłowa automat stosowana jest przez nabijanie maszynowe, można stosować to połączenie do stelaży w meblach tapicerowanych oraz innych do innych połączeń w branży elektrycznej.

Odpowiedni dobór twardości stali wykorzystywanej do produkcji powoduje, że nakrętki kłowe idealnie spełniają swoje zadanie i nie ulegają deformacji podczas instalowania.

Nakrętka t-nut od długości 16 mm posiada także funkcję RIVET, t.j. po aplikacji przez maszynę do danego elementu koniec nakrętki kłowej zostaje rozparty od dołu nakrętki przez trzpień maszyny i tym samym nakrętka kłowa zostaje zabezpieczona przed przypadkowym wyrwaniem i przez gwint wewnętrzny nakrętki skręcamy detale co tworzy mocne i stabilne połączenie.

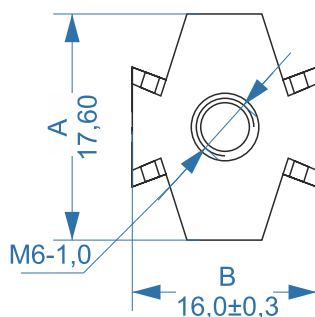
Nakrętki kłowe maszynowe nazywane "extra" są aplikowane za pomocą maszyny dzięki czemu budowa i montaż mebla jest bardziej sprawny.

Nakrętki t-nut mają wielokątny kształt podstawy, który ułatwia ich pozycjonowanie w automatycznych podajnikach maszyn do wbijania nakrętek t-nut.



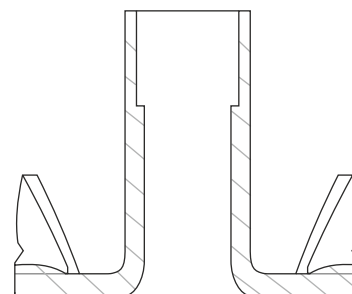
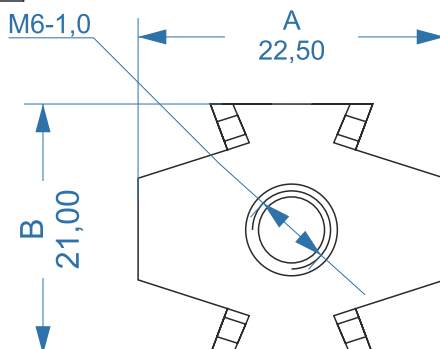
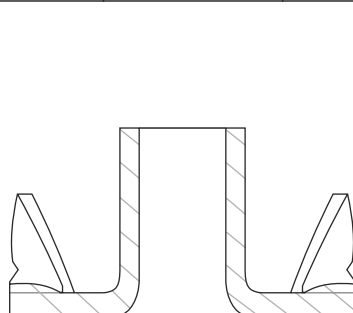
Pełny gwint

Rozmiar	Rodzaj podstawy	RIVET
M6 x 9	mała	NIE
M6 x 11	duża	NIE
M6 x 12	mała	TAK/NIE
M6 x 14	mała	TAK/NIE
M6 x 16	mała	TAK/NIE
M8 x 11	duża	NIE



Niepełny gwint

Rozmiar	Rodzaj podstawy	RIVET
M6 x 12	duża	TAK/NIE
M6 x 16	mała	TAK/NIE
M6 x 17	duża	TAK/NIE
M8 x 11	mała	NIE
M8 x 15,7	duża	TAK
M8 x 17	duża	TAK/NIE



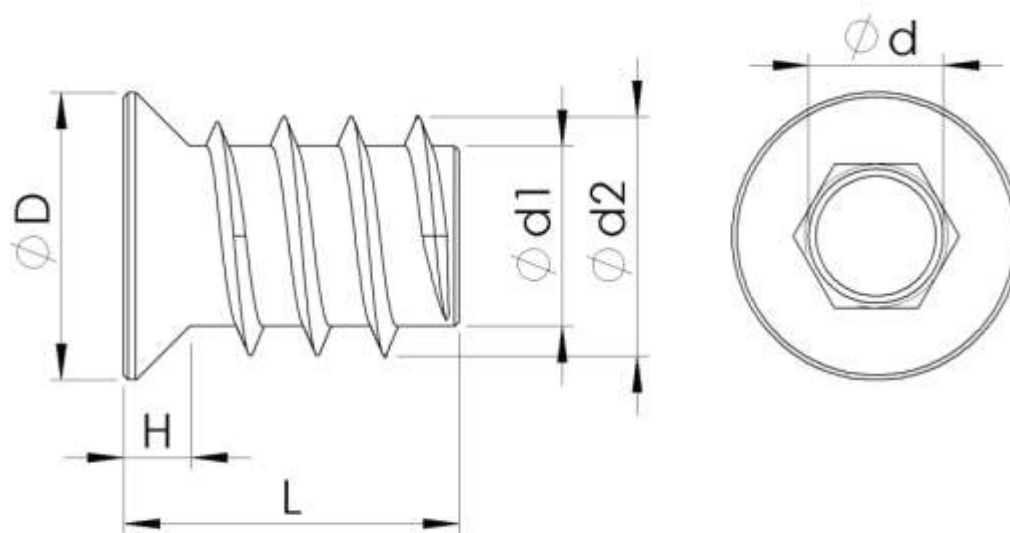
Mufa meblowa dwugwintowa szczególnie polecana jest do drewna oraz materiałów drewnopochodnych. Mufa stosowana jest w celu uzyskania gwintu metrycznego po wkręceniu np. płyta wiórowa czy MDF, stosowana jest także z powodzeniem w montażu w różnego rodzaju tworzywach sztucznych.

Mufa do drewna wykonana jest z ocynkowanej stali i instalowana jest w otworze o odpowiednio mniejszej średnicy. Mufa pozwala na wielokrotny montaż i demontaż poszczególnych elementów bez ryzyka osłabienia połączenia z czego powstaje mocne i pewne połączenie.

Mufa meblowa stalowa dwugwintowa posiada zewnętrzny gwint do drewna i wewnętrzny gwint metryczny.



Ød gwint wew.	Ød1	Ød2	ØD	L	H	Wgłębienie	Materiał
M6	8,00	10,0	12	12-13	2,7	HEX 6	Stal – ocynk
M8	10,00	12,5	14	15	2,7	HEX 8	Stal – ocynk
M8	10,00	12,5	14	20	2,7	HEX 8	Stal – ocynk
M8	10,00	12,5	14	24	2,7	HEX 8	Stal – ocynk
M8	10,00	12,5	14	28	2,7	HEX 8	Stal – ocynk





Śruba z łbem 6-kątnym z gwintem na całości DIN 933, PN 85, ISO 4017, M-82105
Kl. 5.8; 8.8; 10.9; 12.9
bez pokrycia, ocynk, A2, A4, TZN, HV



Śruba z łbem 6-kątnym z gwintem na części
DIN 931, PN 85, ISO 4014, M 82101
Kl. 5.8; 8.8; 10.9; 12.9
bez pokrycia, ocynk, A2, A4, TZN, HV



Śruba z łbem 6-kątnym z gwintem drobnozwojnym na całości DIN 961
ISO 8676 Kl. 5.8; 8.8; 10.9; 12.9
bez pokrycia, ocynk, A2, A4



Śruba z łbem 6-kątnym z gwintem, drobnozwojnym na części
DIN 960 ISO 8765 Kl. 4.8; 9.8; 10.9; 11.9
bez pokrycia, ocynk, A2, A4



Śruba zamkowa z łbem grzybkowym
DIN 603, PN 827, ISO 8677, M 82406
Kl. 5.8; 8.8
bez pokrycia, ocynk, A2, A4



Śruba z wgłębieniem imbusowym z gwintem na całości DIN 912, PN 87,
ISO 4762 M 8230, Kl. 8.8; 10.9; 12.9
bez pokrycia, ocynk, A2, A4



Śruba podsadzana (płuźna)
DIN 605, PN 82402, ISO 8676,
Kl. 5.8; 8.8
bez pokrycia, ocynk



Śruba skrzydełkowa (motylkowa)
DIN 316, PN 82436
bez pokrycia, ocynk, A2, A4



Wkręt dociskowy
DIN 913, PN 82314, ISO 4026
bez pokrycia, ocynk, A2, A4



Wkręt dociskowy
DIN 914, PN 82315, ISO 4027
bez pokrycia, ocynk, A2, A4



Cybanty DIN 3570



nakrętka z uchem DIN 582
Śruba śruba z uchem DIN 580 ,



Nakrętka 6-kątna
 DIN 934, PN 82144
 ISO 4042, Kl. 4.8; 8.8; 10.9; 12.9
 bez pokrycia, ocynk, A2, A4



Nakrętka 6-kątna niska
 DIN 439, ISO 4035
 PN 821534014
 bez pokrycia, ocynk, A2, A4



Nakrętka kołnierkowa
 DIN 6923, PN 82168, ISO 1661
 bez pokrycia, ocynk, A2, A4



Nakrętka kołnierkowa zabezpieczeniem
 DIN 6923, PN 82188, ISO 1661
 bez pokrycia, ocynk, A2, A4



Nakrętka samo kontrolująca
 DIN 985, PN 82175, ISO 7040
 Kl. 5.8; 8.8
 bez pokrycia, ocynk, A2, A4



Nakrętka kołpakowa DIN 1587
 bez pokrycia, ocynk, A2, A4



Podkładka sprężysta
 DIN 127, PN 78, M 82008
 bez pokrycia, ocynk, A2, A4



Podkładka do konstrukcji drewnianych
 DIN 440, PN 82019, ISO 7094
 bez pokrycia, ocynk, A2, A4, TZN, HV



Nakrętka wałeczkowa niesymetryczna
 bez pokrycia, ocynk



Nakrętka wałeczkowa symetryczna
 ocynk



Nakrętka 6-kątna do zgrzewania
 DIN 929, PN 82169
 bez pokrycia



Nakrętka skrzydełkowa
 wersja amerykańska, DIN 316
 ocynk



Wkręt metryczny z łbem kulistym podkładkowym z wgłębieniem imbusowym, z gwintem na całości ISO 7380 bez pokrycia, ocynk



Wkręt metryczny z łbem kulistym, wgłębieniem imbusowym, z gwintem na całości ISO 7380 bez pokrycia, ocynk



Wkręt metryczny z łbem stożkowo soczewkowym z gwintem na całości bez pokrycia, ocynk



Wkręt metryczny z łbem stożkowym z gwintem na całości DIN 965, PN 82208, ISO 7046 bez pokrycia, ocynk, A2, A4



Wkręt metryczny z łbem stożkowym, z wgłębieniem imbusowym z gwintem na całości DIN 7991, ISO 10642 bez pokrycia, ocynk



Wkręt metryczny z łbem stożkowym, wgłębieniem imbusowym, z wprowadzeniem, gwintem na części DIN 7991, ISO 10642 bez pokrycia, ocynk



Wkręt metryczny z łbem walcowym, wgłębieniem imbusowym, z gwintem na całości bez pokrycia, ocynk



Wkręt metryczny z łbem podkładkowym z gwintem na całości DIN 967 bez pokrycia, ocynk



Wkręt metryczny z łbem podkładkowym z zabezpieczeniem DIN 967 bez pokrycia, ocynk



Wkręt do metal z łbem walcowym z wgłębieniem imbusowym bez pokrycia, ocynk, A2, A4



Wkręt samoformujący z łbem stożkowym bez pokrycia, ocynk, A2, A4



Wkręt samogwintujący z łbem 6-kątnym bez pokrycia, ocynk, A2, A4



Wkręt do blach samowierzący z łbem podkładką (montażowy)



Wkręt do blach z łbem walcowym



Wkręt do blach z łbem podkładkowym



Wkręt do drewna z łbem 6-kątnym z gwintem na całości PN M-82501



Wkręt do drewna z łbem walcowym z wgłębieniem imbusowym



Wkręt UNIX z łbem stożkowym z gwintem na całości

NITONAKRĘTKI I NITY



Nit zrywalny ALU STAL z łbem płaskim ISO 15979, AL/Fe, AL/A2, AL/AL, St/St, A4/A4



Nit zrywalny z łbem poszerzonym ISO 15973, AL/Fe, AL/A2, AL/AL, St/St, A4/A4



Nit zrywalny STAL STAL z łbem wpuszczanym ISO 15980, AL/Fe, AL/A2, AL/AL, St/St, A4/A4



Nitonakrętka radełkowana z kołnierzem stożkowym ocynk biały, A2, AL



Nitonakrętka radełkowana z kołnierzem płaskim ISO 15973 ocynk biały, A2, AL



Nitonakrętka z kołnierzem stożkowym ocynk biały, A2, AL



Szpilka dwustronna z gwintem do drewna i do metalu bez pokrycia, ocynk



Szpilka dwustronna z gwintem na części bez pokrycia, ocynk



Szpilka z gwintem do drewna i metrycznym z przetłoczeniem 6-kątnym bez pokrycia, ocynk



Szpilka z gwintem metrycznym na całości Od M4 do M10 bez pokrycia, ocynk



Pręt gwintowany, DIN 976, Kl.4.8, 8.8 10.9



Haczyk do drewna sufitowy i kątowy bez pokrycia, ocynk, A2, A4

ZŁĄCZA MEBLARSKIE



Sprężyna falista Typ A i B



Złącza z powłokami preaplikowanymi zapobiegające odkręcaniu



Kluczyk sześciokątny (IMBUSOWY) typu L i Z, hartowany bez pokrycia, ocynk



Szpilka dwustronna z moletką gwint na części bez pokrycia, ocynk



Nakrętka pazurkowa zwykła i extra Od M6 do M10 bez pokrycia, ocynk



Konfirmat z wgłębieniem imbusowym bez pokrycia, ocynk



KRATY POMOSTOWE



**KRATY ZGRZEWANE
OCYNKOWANE**



**KRATA PRASOWANE
(WCISKANE) OCYNKOWANE**



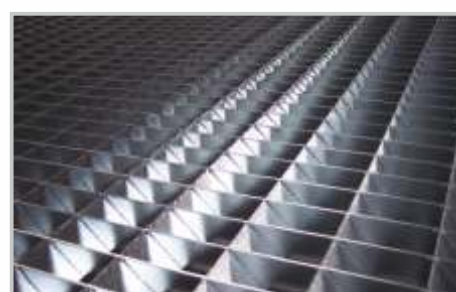
KRATY KARTONOWA



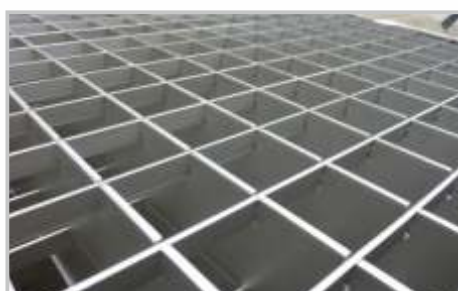
**KRATY Z WYSOKIM
OBRAMOWANIEM**



**KRATA PRASOWANA SERRATED
ze zwiększonym
współczynnikiem tarcia**



KRATY ŻALUZJOWE



KRATY ZE STALI NIERDZEWNEJ



**KRATY ZAGĘSZCZANE
KRATY OFF SHORE**



**KRATY CIĘŻKIE
do dużych obciążeń**



**KRATY Z WYCIĘCIEM
wg indywidualnego zamówienia**



SCHODY PROSTE I SPIRALNE



STOPNIE SCHODOWE

Kraty i stopnie produkujemy pod wymiar i na życzenie klienta

WYBIERZ NAJLEPSZĄ JAKOŚĆ W KORZYSTNEJ CENIE

PRODUKCJA ŚRUB

PHU ANDPOL

Mobile: +48 693121766
Mobile: +48 605910555
Tel. : +48 632441092
Tel./Fax: +48 632111818
email: biuro@andpolkonin.pl

SPRZEDAŻ ŚRUB PRODUKCJA KRAT POMOSTOWYCH

ANDPOL PLUS

Mobile: +48 605910555
Mobile: +48 693121766
Tel. : +48 632441092
Tel./Fax: +48 632111818
email: md@andpolkonin.pl
email: andrzej@andpolkonin.pl

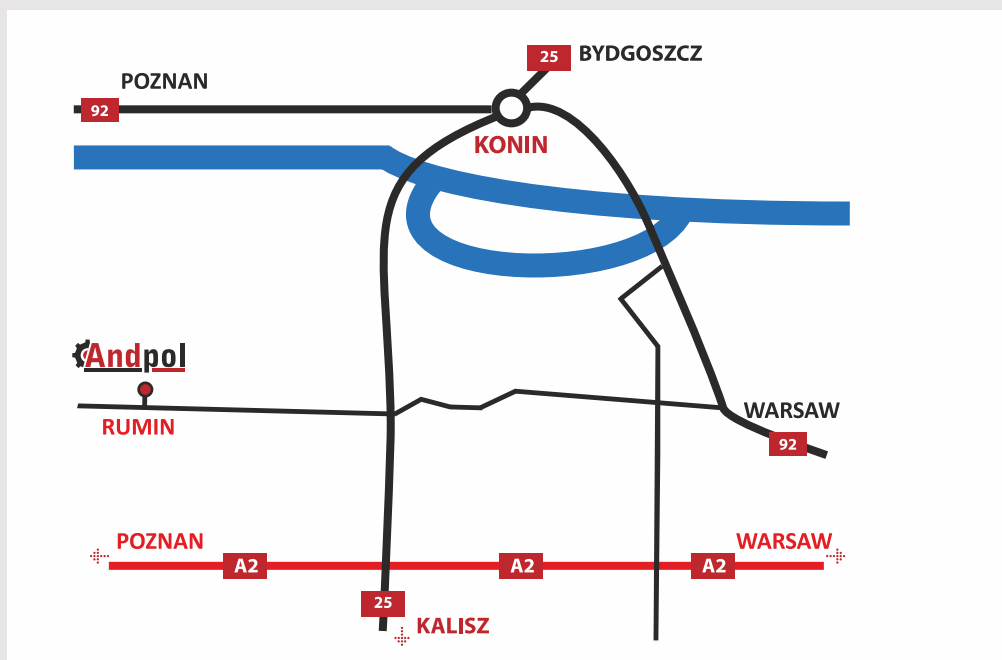
OKUCIA MEBLOWE

ANDPOL ST

Mobile: +48 605910555
Mobile: +48 693121766
email: md@andpolkonin.pl
email: andrzej@andpolkonin.pl

**BIURO
MAGAZYN**

Rumin, ul. Rzgowska 28
62-504 Konin



www.andpolkonin.pl
www.srubkon.pl

